



PLAQUETTE DE PRESENTATION



Principaux domaines de compétence :

- Les délimitations, Bornages, immatriculation, Lotissement
- L'expertise immobilière, les aménagements fonciers- VRD
- Le conseil en patrimoine et gestion foncière

La société BGA (Bureau des Géomètres Associés) a son siège social à :

- **OUAGADOUGOU**

Adresse du siège :

Secteur 17 quartier Pissy, lot 14, parcelle 14 section 308

Adresses postales et téléphoniques suivantes :

Boîte postale : 06 BP 9705 OUAGADOUGOU 06

Téléphone : 50 47 74 97

E-mail : bga.sarl@fasonet.bf

Également l'antenne de :

- **BOBO-DIOULASSO** dans l'Arrondissement de Dafra au 53 Rue 20-187 avec les adresses postales et téléphoniques suivantes :

Boîte postale : 01 BP 3727 Bobo-Dioulasso

Téléphone 20 98 53 47

Télécopie 20 98 53 96

Pays et Ville d'enregistrement : Burkina Faso – Ouagadougou

Registre de commerce : BF OUA 2014-B4501 du 30 Juillet 2014

IFU N° 00009174B

Agréments géomètre expert N°2006-0001/MHU/MFB

Agréments expert immobilier N°2008-015/MHU/SG

Adresses du Bureau des Géomètres Associés (BGA) et du Représentant Légal

Raison Sociale du Soumissionnaire : Bureau des Géomètres Associés « BGA »

Lieu d'enregistrement : Ouagadougou

Principal lieu d'activité : Ouagadougou

Adresse Complète du siège:

Boite postale : 06 BP 9705 Ouagadougou 06

Secteur 17 Rue 620 - 1228

e-mail : bga.sarl@fasonet.bf

Agrément d'expert géomètre N° :2006-0001/MHU/MFB

Agrément d'expertise immobilière (BGA) N° :2008-0015/MHU/SG

Antenne du Bureau des Géomètres Associés à Bobo- Dioulasso

Adresse Antenne de Bobo-Dioulasso :

Boite postale 01 BP 3727 Bobo Dioulasso 01

Secteur 20 53 Rue 20-187

20 98 53 47

e-mail : bga.sarl@fasonet.bf

Représentant du soumissionnaire

Nom : David OUEDRAOGO

Fonction : Géomètre Expert// Directeur de BGA

Directeur du Bureau des géomètres Associés : OUEDRAOGO David

06 BP 9705 Ouagadougou 06

01 BP 3727 Bobo Dioulasso 01

Téléphone et Fax : 50 47 74 97 et 20-98-53-96

Mobile : 70-20-79-41

Email : davidoue@yahoo.fr

On dénombre dans le personnel près de 10 qualifications dont :

- un (01) ingénieur expert géomètre ;
- un (01) ingénieur des travaux en Génie Civil ;
- deux (02) techniciens Supérieurs géomètres ;

- trois (03) techniciens Géomètres ;
- deux opérateurs géomètres ;
- deux aides Opérateurs ;
- cinq (5) chaineurs ;
- quatre portes mires ;
- trois chauffeurs ;
- six ouvriers ;
- une secrétaire de direction ;
- des occasionnels ;
- des partenariats avec du personnel et des structures extérieurs permettent en cas de besoin de compléter l'effectif.

Le personnel de notre structure est organisé en équipe doté de moyens suffisant pour travailler indépendamment sur trois sites différents ce qui nous permet d'intervenir dans plusieurs régions sans difficultés. Une bonne partie a évolué dans le secteur des aménagements hydrauliques

Les moyens matériels de notre structure vont des appareillages de mesures médiates aux stations totales de dernières générations

UNE VUE DE LA LOGISTIQUE ET DU MATERIEL TECHNIQUE DE BGA

Les véhicules en stationnement



Les moyens d'impression en grand format



Les moyens De reproduction sur papier ozalid



Coupeuse de plan



Le niveau automatique en station



Une vue du matériels Topographiques



Une vue du matériels Topographiques



Le Bureau des Géomètres Associés est géré par un Directeur au nom de :

OUEDRAOGO DAVID

De formation initiale d'ingénieur géomètre il a depuis 1985 assumé quelques responsabilités et surtout occupé des postes qui lui ont permis d'acquérir des connaissances :

- En aménagements ruraux lors de son passage dans les ORD actuels DRH ;
- En hydraulique lors de son passage à l'ex ONBAH ;
- En aménagements urbains lors de son passage à la Direction de la topographie et du cadastre du ministère de l'Equipement ;
- En affaires cadastrales, adressage et en gestion foncière lors de son passage à la Direction du cadastre ;

- En parafiscalité au sein de la Direction Générale des Impôts dans laquelle il a participé à l'élaboration et à la mise en œuvre du recensement fiscal et de la taxe de résidence.

Le Directeur et notre structure peuvent être joints à l'adresse suivante :

Boite Postale : 06 BP 9705 OUAGADOUGOU 06

Tel et fax : 50 47 74 97 et 20-98-53-96

Mobile : 70-20-79-41

Mail : bga.sarl@fasonet.bf Et davidoue@yahoo.fr

Anime un site qui permet en cas de besoin de suivre ses activités bgasarl.com

La situation du personnel permanent nous permet de constituer en permanence trois (03) équipes.

Les principales activités de notre structure sont axées sur :

- l'expertise foncière et immobilière ;
- les délimitations et bornages ;
- les lotissements et autres aménagements fonciers ;
- l'adressage ;
- le conseil et l'audit en patrimoine et en gestion foncière ;
- l'Immatriculation des terrains urbains et ruraux.

L'exécution de ces différentes missions a permis d'avoir des résultats suivants pour ces dernières années dans l'ensemble des régions du pays :

1- Réalisations en Bâtiment et Travaux Public (BTP) et en Voirie et Réseaux Divers (VRD):

- Appuis et contrôle des travaux de voiries et d'assainissement des zones SONATUR du site Bobo 2010 (Section 444 et 447)
- Travaux de levée, de Tracé de voirie, de Profils en long et en Trame à PENI et plan des Ouvrages
- Une intervention de contrôle topographique de la maison de la culture à bobo
- Appui et contrôle des travaux de SONATUR TOUGAN

2- Levé d'état des lieux et implantation de lotissement :

- Deux interventions en levé d'état des lieux à Bobo ; sur 100 et 200 hectares
- Trois interventions en implantation de lotissement à Bobo sur 100 ; 200 ; 200 hectares;
- Une intervention en levé d'état des lieux à Orodara ; sur 100 hectares
- Une intervention en levé d'état des lieux à Solenzo ; sur 200 hectares

- Une intervention en implantation de lotissement à Solenzo ;
- Une intervention en levé d'état des lieux à Oury ; sur 150 hectares
- Une intervention en implantation de lotissement à Oury ; sur 150 hectares
- Une intervention en levé d'état des lieux et en implantation de lotissement à Kindi ; sur 200 hectares pour 100 aménagés
- Une intervention en levé d'état des lieux et en implantation de lotissement à Gourcy sur 450 hectares
- Une intervention en levé d'état des lieux et en implantation de lotissement à Niou ; sur 300 hectares
- Une intervention en levé d'état des lieux à Wona pour le compte de la Fondation SEMAFO sur 250 hectares
- Une intervention en levé d'état des lieux à Bana pour le compte de la Fondation SEMAFO sur 150 hectares
- Une intervention en implantation de lotissement du site des Monuments aux Martyrs pour le compte de la SONATUR en 2016
- Une intervention en levé d'état des lieux du site l'Université de Ouaga2 en 2017 sur 400 hectares
- Une intervention en implantation de lotissement des sites 1 et 2 de Silmiougou pour le compte de la SONATUR sur 350 hectares en 2017
 - Superficie Totale levée pour des besoins d'aménagement : 3000 hectares environs ;
 - Parcelles implantées : 29.000
 - Travaux de bornage immatriculation : 2100 dossiers
 - Autres travaux de bornage : 600 dossiers

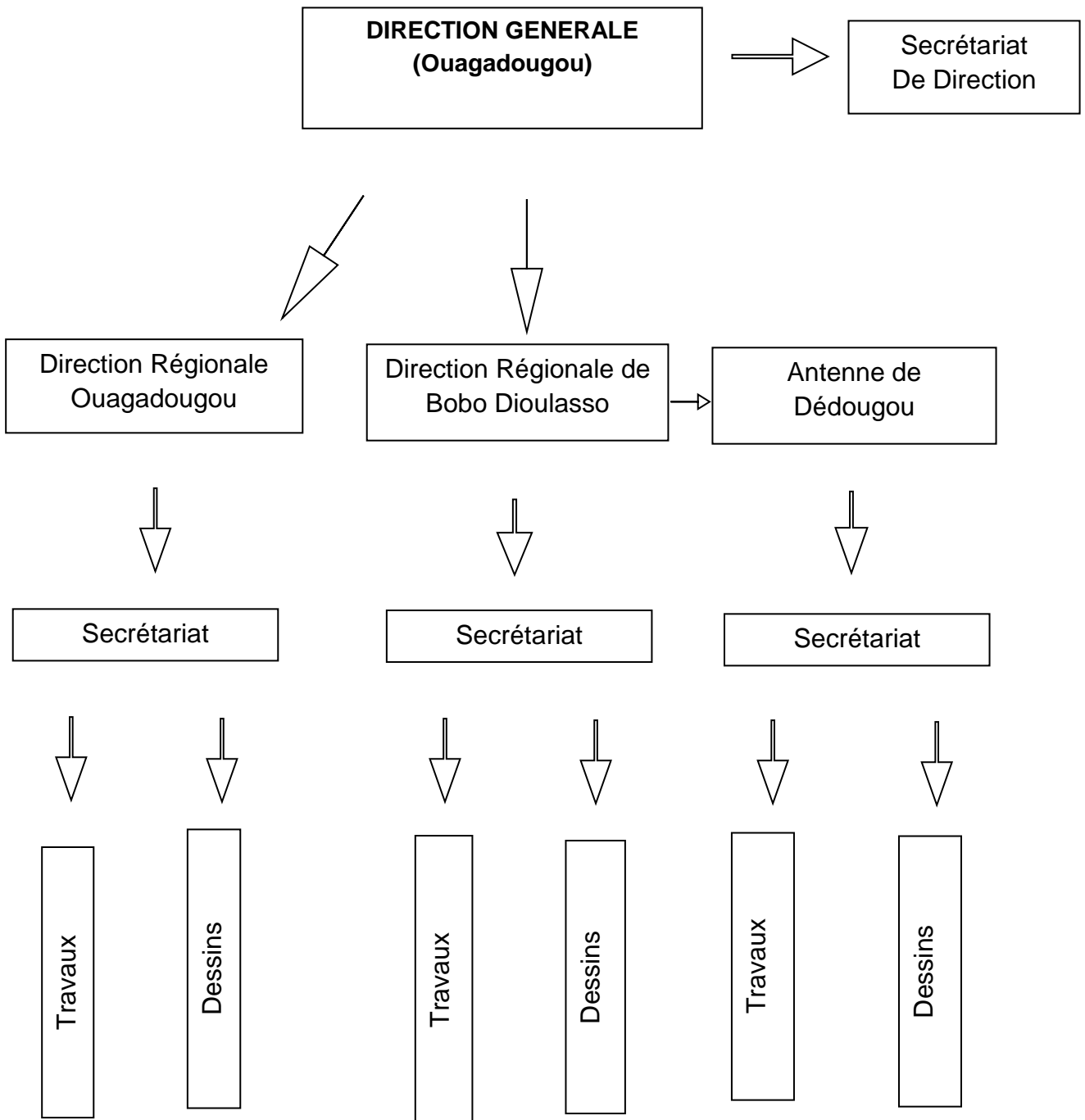
Les travaux de notre structure sont couverts par une assurance

D'une manière générale, les travaux exécutés ont concerné du levé d'état des lieux, à la constitution de banque de données cartographiques, pour tous les usages de l'étude foncière et de l'aménagement sous les formats analogiques et numériques.

LISTE DU MATERIEL DU BUREAU DES GEOMETRES ASSOCIES

ORDRE	MATERIELS	NOMBRE	MARQUE	ETAT
I. MATERIEL ROULANT				
1	Station Wagon	1	Toyota	Bon
2	NISSAN	1	NISSAN	Bon
3	Station Wagon	1	Mitsubishi	Bon
4	Camionnette Pick UP	1	NISSAN	Bon
5	NISSAN	1	NISSAN	Bon
6	Opel	1	OPEL	Bon
7	Motocyclette	7		Bon
II. MATERIEL INFORMATIQUE				
1	Ordinateur portable Ecran 17	2	Toshiba	Neuf
2	Micro-Ordinateur HP 600B	2	HP	Neuf
3	Ordinateur ASUS EEEPAD TF	2	ASUS	Neuf
4	Ordinateur Acer Aspire 7750ZG-744G100MN	1	ACER	Neuf
5	Imprimante HP Design jet 500 PS Plus	1	HP	Bon
6	Photocopieur CANON IR 2520 numérique	1	CANON	Neuf
7	Table Traçante HP T520	1	HP	Neuf
III. MATERIEL TOPOGRAPHIQUE				
1	Station Total TS06	1	Leica	Bon
2	Cannes+ voyants	2	Leica	Neuf
3	Chaîne de 50m	1	Stanley	Neuf
4	GPS différentiel RTK 900 LEICA BASE ET ROVER (02 antennes)	1	LEICA	Neuf
5	Niveau Sprinter 100	1	Leica	Neuf
6	Station Total TC-AD 5	1	Leica	Bon
7	Station Totale TC SOKIA	1	Leica	Neuf
8	GPS MAV 60+ souris	1	MAV	Bon
9	GPS Portable Garmin 60 +antenne	1	Garmin	Bon
10	1 Coupeuse de plan manuelle	1	Leica	Bon
11	ensemble prisme	1	Leica	Bon
12	Trépied et bois	1	Leica	Bon
13	Station TC 407	1	Leica	Bon
14	Station TS 02	1	Leica	Bon

ORGANIGRAMME DE BGA



Fait à Ouagadougou le 15 Septembre 2017

Le Directeur Général

David OUEDRAOGO

Expert Géomètre – Expert Immobilier